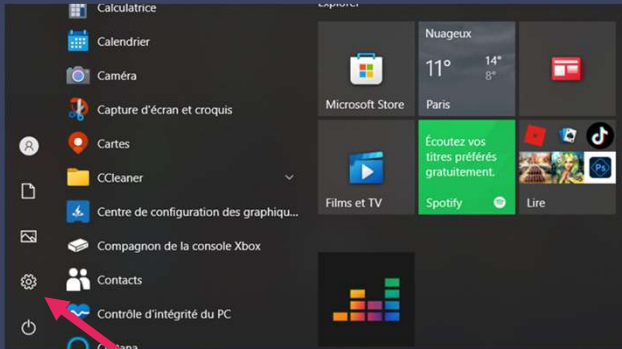
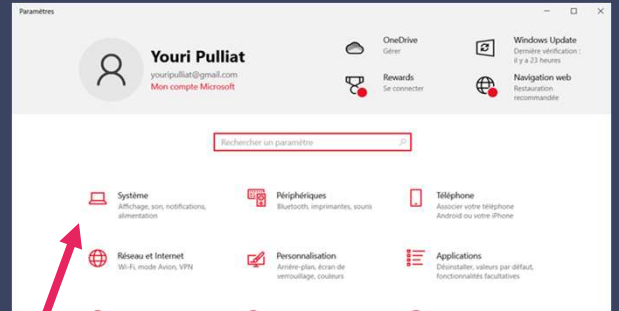


TUTORIEL - Récupérer les caractéristiques de son PC Portable - Windows

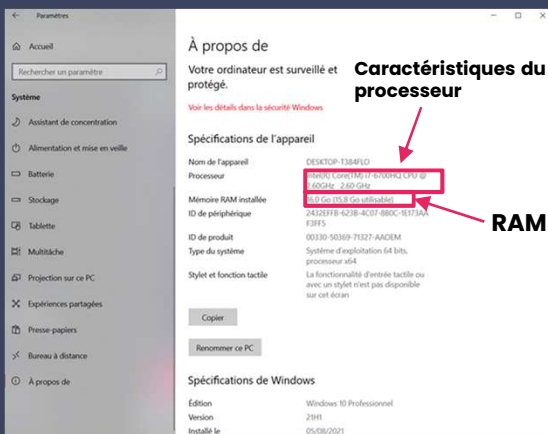
Pour la RAM et le processeur :



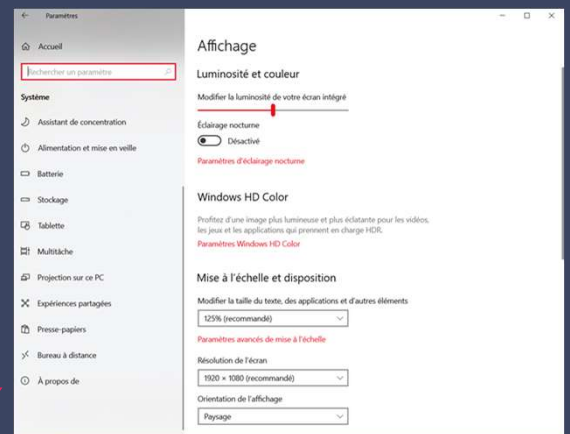
1. Cliquer sur la roue dentée



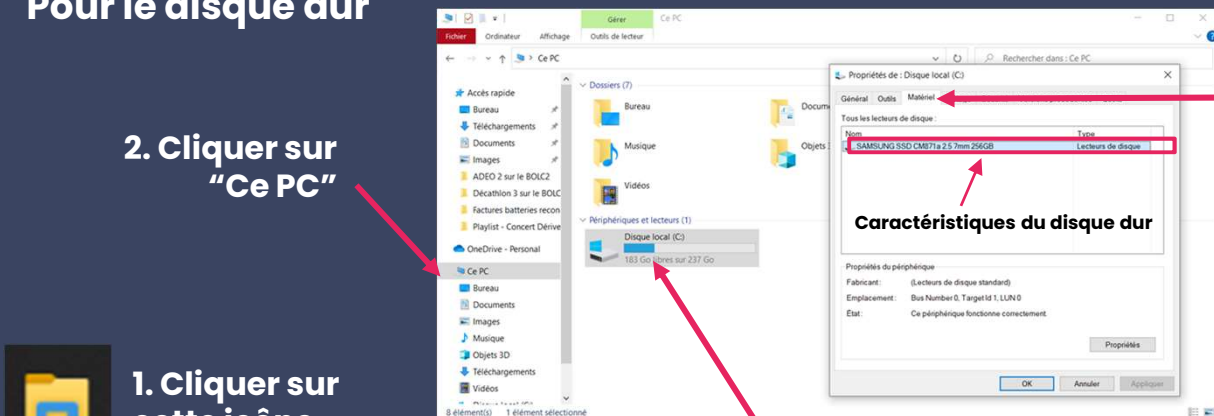
2. Puis sur "Système"



3. Cliquer sur "A propos de"



Pour le disque dur



2. Cliquer sur "Ce PC"

1. Cliquer sur cette icône

3. Cliquer droit sur "Disque local (C)"

4. Cliquer sur "Matériel"